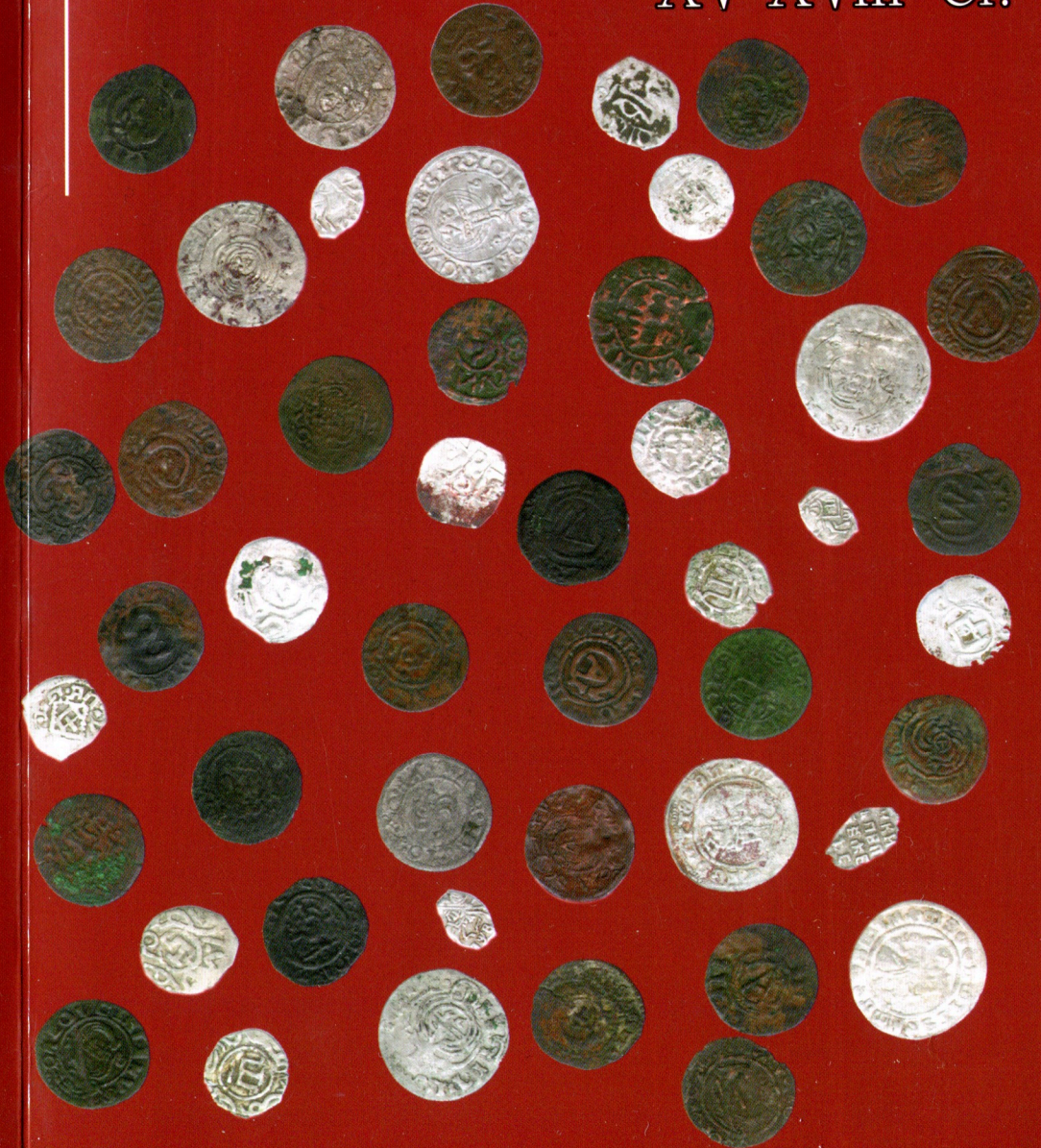


В.В. Нечитайло

КАТАЛОГ

МОНЕТ України періоду козаччини
XV - XVIII ст.



В.В. Нечитайло

**Каталог монет України періоду козаччини
XV-XVIII ст.**

Київ - 2011

**Вперше в Україні
відкриті для нумізматичної науки монети,
які карбувалися адміністраціями гетьманів
України у XV-XVIII ст.**

Вступ

Серед усієї кількості монет періоду XV-XVIII ст., які були в обігу на території України, виділяється група монет, що імітує монети Польщі, Литви, Німеччини, Прибалтійських володінь Швеції, Росії та ін.

І ця група виділяється серед фальшивих монет цього періоду своєю примітивністю. Замість букв (цифр) на імітаціях зображені незрозумілі знаки - схожі на букви, рідше це набір букв, які неможливо ідентифікувати. Ще рідше це читабельний напис, але виконаний по-іншому.

Імітації, як правило, виконані з металу, відповідно до справжніх монет, фальшиві монети виконані з міді-бронзи, подібні і практично без помилок відображають справжні монети. Вироблялися вони в державах, які карбували справжню монету, можливо, за згодою адміністрації цих держав, а також у Молдавії.

Грубість, примітивність імітацій підтверджує їх місцеве виробництво. В Україні в ті часи не потрібно було без помилок карбувати монету, тому що монета, яка була в обігу, вся іноземного походження, а місцеве населення не володіло мовами цих держав (виняток складає тільки Росія).

Перші імітації, які карбувалися на Україні, - це імітації монет Золотої Орди. Ця група монет у каталозі не публікується, оскільки важко виділити серед монет-імітацій Золотої Орди, які саме карбувалися на Україні, а які в іноземних державах, де була в обігу ця монета (Росія, Молдавія, Середня Азія, Кавказ).

Далі у XV ст. імітувалася монета Кримського ханства та держави Каффи. Ця група імітацій дуже рідкісна, тобто вироблялась у маленькій кількості. Відомо декілька типів та штемпелів цих імітацій. Вони однозначно вироблялися на Півдні України, де ці монети масово були в обігу, можливо, у м. Брацлав (м. Кам'янець) на Поділлі. Керував цими випусками, можливо, литовський князь Свидригайло Ольгердович, а пізніше - Михайло Чорторийський, які надчеканювали татарську і каффську монету.

У XVI ст. в обігу України з'явилися імітації півгрошів Литви Сигізмунда I (1508-1545 рр.), виготовлені зі срібла.

Випуск був незначний, можливо, для фінансування походу на татар, відомо близько 10 штемпелів цих монет. Цей випуск можна віднести до діяльності Євстафія Дашковича, ватажка козаків, який володів містами Черкаси, Канів, Чигирин і був другом князя Костянтина Острозького.

Це ж стосується і півгрошів Польщі Сигізмунда I, виготовлених зі срібла та міді. Випуск цих монет був незначний, тому всі вони рідкісні.

Ще у XVI ст. імітувалися зі срібла литовські півгроші Сигізмунда Августа (15-45-1575 рр.). Випуск їх був зовсім незначний, відомо лише кілька штемпелів.

У XVII ст. з початком визвольної війни під проводом Богдана Хмельницького в 1648 р. у грошовому обігу України з'явилася велика кількість мідних імітацій солідів Польсько-Литовської держави, шведь-

ких володінь Прибалтики та Пруссії. У меншій кількості імітувалися півторагроші Сигізмунда III.

З упевненістю можна сказати, що працював "монетний двір", який був створений, можливо, урядом Богдана Хмельницького для поповнення своєї казни, враховуючи необхідність у великих коштах для ведення війни з поляками. Існують історичні джерела, які підтверджують цей факт. У записці дяка Григорія Кунакова пишеться: "...а в Чигирині, де учинил Богдан Хмельницький мынзу и деньги делают..." (повідомляючи про становище, яке склалося в Україні на кінець 1649 р.). Цей же факт повідомляє газета "de France" від 21 грудня 1652 р. Також у Полковому архіві давніх актів у Варшаві зберігається лист подільського воеводи Станіслава головному королеві Яну Казимиру від 29 жовтня 1652 р., в якому Потоцький скаржить на свавілля Хмельницького, що зазіхає на права короля і карбує власні гроші. Відомо близько 100 штемпелів солідів та близько 10 штемпелів півторагрошів. Випуск цих монет був досить обмежений, і тому вони рідкісні, особливо півторагроші.

У м. Лисянка на Київщині в період гетьманування черкаського полковника Петра Дорошенка (1666-1676 рр.) було створено "монетний двір", який випускав у великій кількості мідні імітації солідів Яна Казимира (1648-1669 рр.). Відомо більше 500 штемпелів цих монет.

Здійснювалося також карбування срібних польських півторагрошів і трояків досить високої якості, але в обмеженій кількості, оскільки відомо близько 20 штемпелів цих монет. Можливо, імітувалися і більші номінали, але в зовсім незначній кількості.

З історичних джерел відоме "зізнання" Янка Гранковського (монетного майстра, що працював на Дорошенка у Лисянці) на допиті у Малоросійському приказі, що спочатку він служив на королівському монетному дворі у Львові, а вже потім робив гроші для Дорошенка - шеляги, півторагрошовики та крупніші копійками.

У першій чверті XVIII ст. на території України також імітувалася мідна монета Петра I, карбувалися полушка зразка 1718-1722 рр., копійка і п'ятак 1727-1730 рр. Відомо більш як 100 штемпелів полушок, близько 30 штемпелів п'ятаків і декілька штемпелів копійок. Можливо, за цим випуском стояв уряд гетьмана Данила Апостола (1727-1734 рр.) Масово підроблялася-відливалася мідна копійка Петра I. Імітувалися також срібні копійки-"чешуйки" Петра I, відомо близько 100 штемпелів цих монет, можливо, за цим випуском стояв уряд Івана Мазепи.

У середині XVIII ст. на території України ще існував незначний випуск імітацій мідних російських і польських монет, але він не здобув широкого поширення.

Автор висловлює свою вдячність колекціонерам-нумізматам Ю. Лебедю, О. Литвинчуку, В. Прокоф'єву, К. Некрасову за допомогу у виданні книги.

Характеристика каталогу

У каталозі подаються усі типи відомих монет, випущених на території козацької України у XV-XVIII ст. із зазначенням їх ваги, металу та діаметру. Подається зображення монет. Вказано дві ціни: перша на стан "VF-SS" - добра, друга на стан "XF-VZ" - відмінна. Ціни на монети подано на основі ринкових цін на вітчизняному ринку станом на 2011 рік в умовних одиницях. Ціни можуть з часом змінюватися в залежності від змін попиту і пропозиції.

Рідкісність монет визначається:

У - унікальна, тобто відома в 1-му екземплярі;

R8 - відомо 2-3 монети;

R7 - відомо 4-7 монет;

R6 - відомо 8-15 монет;

R5 - відомо 15-25 монет;

R4 - відомо 25-40 монет;

R3 - відомо 40-70 монет;

R2 - відомо 70-120 монет;

R1 - відомо 120-200 монет.

Якщо монет відомо більше 200 - ступінь рідкісності не вказується.

Імітація монет м. Каффа (м. Феодосія) XV ст. Чекан м. Брацлав (?) на Поділлі

Срібло, d-13-15, 0,5-0,7 г



№ 1 Л.С. По центру "Башта" в обвідці з крапок,
по краю імітація напису.

З.С. По центру "двозуб" з крапками в обвідці,
по краю імітація напису.

R^s - 200-500

№ 2 Л.С. По центру "Башта" в обвідці з крапок,
по краю нерозбірливий напис.

З.С. По центру "двозуб" в обвідці,
по краю нерозбірливий напис.

R^s - 200-500



№ 3 Л.С. По центру "Башта" в обвідці з крапок,
по краю нерозбірливий напис.

З.С. По центру Т-подібна тамга в ромбі,
по краю нерозбірливий напис.

R^s - 200-500

№ 4 Л.С. По центру "Башта" в обвідці,
по краю нерозбірливий напис.

З.С. По центру Т-подібна тамга в обвідці,
по краю нерозбірливий напис.

R^s - 200-500



- № 5 Л.С. По центру "Башта" в обвідці з крапок,
над "Баштою" - хрест, по краю нерозбірливий напис.
З.С. По центру Т-подібна тамга в обвідці,
по краю нерозбірливий напис.

R⁸ - 200-500

- № 6 Л.С. По центру "Башта" в ромбі, по краю нерозбірливий напис.
З.С. По центру Т-подібна тамга в ромбі, по краю
нерозбірливий напис.

R⁸ - 200-500

Імітація монет Кримського хана Хаджи-Гірея

Срібло, d-13-15, 0,5-0,7 г



- № 7 Л.С. Т-подібна тамга в обвідці,
по краю імітація арабського напису.
З.С. Імітація арабського напису.

R⁸ - 100-200

- № 8 Л.С. Т-подібна тамга іншої форми, в обвідці,
по краю імітація арабського напису.
З.С. Імітація арабського напису.

R⁸ - 100-200

Імітація монет Кримського хана Нур-Давлета

Срібло, d-13, 0,5-0,6 г



№ 9 Л.С. Т-подібна тамга з рискою зверху, в обвідці,
по краю імітація арабського напису.

З.С. Імітація арабського напису.

R⁸ - 150-300

Імітація монет Кримського хана Менглі-Гірея

Срібло, d-13-14, 0,5-0,6 г



№ 10 Л.С. Т-подібна тамга з рискою зверху, в обвідці,
по краю імітація арабського напису.

З.С. Імітація арабського напису.

R⁸ - 100-200

№ 11 Л.С. Т-подібна тамга іншої форми з рискою зверху, в обвідці,
по краю імітація арабського напису.

З.С. Імітація арабського напису.

R⁸ - 100-200

**Імітація литовських півгрошів Сигізмунда I
(1508-1545 рр.).**

Період діяльності Євстрафія Дашкевича

Срібло, d-19, 0,9-1,3 г



№ 12 Л.С. Вершник на коні з мечем у руці, по краю напис.

+DUTTCOVONHDTITIDUMVDW

З.С. Орел, по краю напис.

+ШIIDPOWSPMTTWPMSVWN

R⁸ - 100-200



№ 13 Л.С. Вершник на коні з мечем у руці, по краю напис.

×WHTTISV2TWOVASIIOW

З.С. Орел, по краю напис.

TOMOMOIM...MTAIIM

R⁸ - 100-200

№ 14 Л.С. Вершник на коні з мечем у руці, по краю напис.

+MSV2AШIIS2MMVTWTM

З.С. Орел, по краю напис.

+TUMMIIMMVPHVMTIM

R⁸ - 100-200

№ 15 Л.С. Вершник на коні з мечем у руці, по краю напис.

×MII.....IQSDWTTZVDM

З.С. Орел, по краю напис.

IWAMVIIAAEWBSITVMSII

R⁸ - 100-200

Імітація польських півгрошів Сигізмунда I (1506-1545 pp.)

Срібло (мідь), d-19, 0,6 - 0,8 г



№ 16 Л.С. Корона в обвідці, по краю нерозбірливий напис.

З.С. Орел в обвідці, по краю нерозбірливий напис.

У - 150-300



№ 17 Л.С. Корона, по краю нерозбірливий напис.

З.С. Орел, по краю нерозбірливий напис.

R⁸ - 50-100

Імітація литовських півгрошів Сигізмунда Августа (1545-1575 pp.)

Срібло, d-20, 1,0 г



№ 18 Л.С. Вершник на коні з мечем у руці, по краю напис.

†PVNDVMEVMDVMBAVDMIBM

З.С. Орел, по краю напис.

†OMDWBMMNDVMNDV

У - 150-300

**Імітація польських, шведських, німецьких
монет періоду козацьких повстань
30-х років XVII ст.
та визвольної війни під проводом
Богдана Хмельницького
1648-1657 рр.**

**Імітація польських та литовських солідів
Сигізмунда III
зразка 1622-1627 рр.**

Мідь, d-15-17, 0,5-1 г



№ 19 Л.С. Буква **S** в обвідці, по краю нерозбірливий напис.
З.С. Імітація герба Речі Посполитої, по краю нерозбірливий
напис.

R⁷ - 40-80

№ 20 Л.С. Буква **S** в обвідці, по краю нерозбірливий напис.
З.С. Орел, голова вправо, по краю нерозбірливий напис.

R⁸ - 50-100



№ 21 Л.С. Буква **S** в обвідці, по боках цифри (букви),
по краю нерозбірливий напис.

З.С. Імітація герба Речі Посполитої, нерозбірливий напис.

R⁶ - 30-60

№ 22 Л.С. Буква **Z** в обвідці, по боках цифри (букви),
по краю нерозбірливий напис.

З.С. Імітація герба Речі Посполитої, нерозбірливий напис.

R⁷ - 40-80



№ 23 Л.С. Буква **S** в обвідці, зверху корона, по краю нерозбірливий
напис.

З.С. Імітація герба Речі Посполитої, по краю нерозбірливий
напис.

R⁶ - 30-60



№ 24 Л.С. Буква **S** в обвідці, по сторонах цифри **20**, зверху
корона, по краю нерозбірливий напис.

З.С. Імітація герба Речі Посполитої, по краю нерозбірливий
напис.

R⁷ - 40-80

№ 25 Л.С. Буква **S** в обвідці, зверху корона,
по краю нерозбірливий напис.

З.С. Імітація герба Речі Посполитої (повний),
по краю нерозбірливий напис.

R⁸ - 50-100

Імітація Ризьких солідів Сигізмунда III зразка 1588-1619 рр.

Мідь, посріблення, d-18-19, 1,3 г



№ 26 Л.С. Буква **S** в обвідці, по краю нерозбірливий напис.
З.С. Герб міста Рига, дата 1617, нерозбірливий напис.

R⁷ - 40-80

Імітація Ризьких солідів Сигізмунда III зразка 1620-1622 рр.

Мідь, d-15-17, 0,6-0,7 г



№ 27 Л.С. Буква **S** в обвідці, по боках цифри **22**,
по краю нерозбірливий напис.

З.С. Імітація герба міста Рига по центру, нерозбірливий напис.

R⁷ - 40-80

№ 28 Л.С. Буква **S** в обвідці, по боках цифри **20**, по краю
нерозбірливий напис.

З.С. Імітація герба міста Рига по центру, нерозбірливий напис.

R⁸ - 50-100



№ 29 Л.С. Буква **Z** в обвідці, по боках замість цифр - букви **X**, по краю нерозбірливий напис.

З.С. Імітація герба міста Рига по центру, по краю нерозбірливий напис.

R⁶ - 30-60

№ 30 Л.С. Буква **Z** в обвідці, по краю нерозбірливий напис.

З.С. Імітація герба міста Рига по центру, по краю нерозбірливий напис.

R⁶ - 30-60

№ 31 Л.С. Буква **Z** в обвідці, по сторонах 2 крапки, нерозбірливий напис.

З.С. Імітація герба міста Рига по центру, по краю нерозбірливий напис.

R⁸ - 50-100



№ 32 Л.С. Буква **S** в обвідці, по краю нерозбірливий напис.

З.С. Імітація герба міста Рига, по краю нерозбірливий напис.

R⁶ - 30-60

Срібло, d-16, 0,7 г



№ 33 Л.С. Буква **S** в обвідці, по сторонах букви **XI**, по краю нерозбірливий напис.

З.С. Імітація герба міста Рига, по краю нерозбірливий напис.

У - 100-200

Імітація Ризьких солідів короля Густава Адольфа 1623-1634 рр.

Мідь, d-15-17, 0,6-0,7 г



№ 34 Л.С. Буква **О**, в ній **А** в обвідці, по краю нерозбірливий напис.

З.С. Імітація герба міста Рига, по краю нерозбірливий напис.
R⁷ - 40-80

№ 35 Л.С. Буква **О**, в ній **А** в обвідці, навколо букв крапки, по краю нерозбірливий напис.

З.С. Імітація герба міста Рига, по краю нерозбірливий напис.
R⁸ - 50-100

№ 36 Л.С. Буква **А** по центру в обвідці, по краю нерозбірливий напис.

З.С. Буква **С** по центру в обвідці, в ній **Щ**, по краю нерозбірливий напис.

R⁸ - 50-100



№ 37 Л.С. Букви **GA** по центру в обвідці, по краю нерозбірливий напис.

З.С. Імітація герба міста Рига, по краю нерозбірливий напис.
R⁴ - 10-20

№ 38 Л.С. Букви **GA** по центру в обвідці,
по краю нерозбірливий напис.

З.С. Імітація герба міста Рига, над гербом 3 крапки,
по краю нерозбірливий напис.

R⁸ - 40-80

№ 39 Л.С. Букви **GA** по центру в обвідці, між буквами
2 крапки, по краю нерозбірливий напис.

З.С. Імітація герба міста Рига, по краю нерозбірливий напис.

R⁶ - 30-60



№ 40 Л.С. Буква **С**, в ній **Л** в обвідці, по краю нерозбірливий
напис.

З.С. Імітація герба міста Рига, по краю нерозбірливий напис.

R⁷ - 40-80

№ 41 Л.С. Буква **С**, в ній **Л** в обвідці, по краю нерозбірливий
напис.

З.С. Імітація герба міста Рига, по краю нерозбірливий напис.

R⁸ - 50-100

№ 42 Л.С. Буква **С**, в ній **V** в обвідці, по краю нерозбірливий
напис.

З.С. Імітація герба, по краю нерозбірливий напис.

R⁸ - 50-100



№ 43 Л.С. Буква **С**, в ній **A**, по краю нерозбірливий напис.
З.С. Нерозбірливий герб і напис.

R⁸ - 50-100



№ 44 Л.С. Буква **Э**, в ній **А**, по краю нерозбірливий напис.
З.С. Імітація герба, по краю нерозбірливий напис.

R⁶ - 30-60

№ 45 Л.С. Буква **С**, в ній **А**, нерозбірливий напис.
З.С. Імітація герба, по краю нерозбірливий напис.

R⁴ - 10-20



№ 46 Л.С. Буква **С**, в ній **А** в обвідці, по краю нерозбірливий напис.

З.С. Буква **С** по центру в обвідці, по краю нерозбірливий напис.

R⁸ - 50-100



№ 47 Л.С. Букви **ОА**, по краю нерозбірливий напис.
З.С. Імітація герба, по краю нерозбірливий напис.

R⁸ - 50-100

№ 48 Л.С. Букви **ЭА** по центру, по краю нерозбірливий напис.
З.С. Імітація герба Речі Посполитої, по краю нерозбірливий напис.

R⁷ - 40-80



CA

№ 49 Л.С. Букви **CA** по центру, по краю нерозбірливий напис.
З.С. Імітація герба Речі Посполитої, по краю нерозбірливий напис.

R⁸ - 50-100

CA

№ 50 Л.С. Букви **CA** по центру, по краю нерозбірливий напис.
З.С. Орел, по краю нерозбірливий напис.

R⁸ - 50-100



GA

№ 51 Л.С. Букви **GA** по центру, по краю нерозбірливий напис.
З.С. Імітація герба міста Ельбінг, по краю нерозбірливий напис.

R⁸ - 50-100

Імітація Ризьких солідів королеви Христини 1634-1655 рр.



C

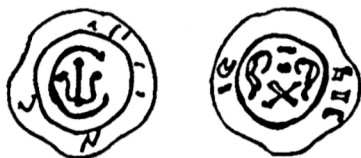
C

№ 52 Л.С. По центру буква **C** з прикрасою, над **C** - корона,
по краю нерозбірливий напис.
З.С. Імітація герба міста Рига, по краю нерозбірливий напис.

R⁴ - 10-20

№ 53 Л.С. По центру буква **С** з прикрасою іншої форми, під **С** - корона, по краю нерозбірливий напис.
 3.С. Імітація герба міста Рига, по краю нерозбірливий напис.

R⁷ - 40-80



№ 54 Л.С. По центру буква **С** з прикрасою іншої форми, по краю нерозбірливий напис.
 3.С. Імітація герба, по краю нерозбірливий напис.

R⁵ - 20-40

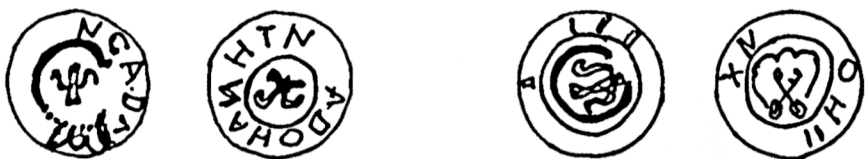


№ 55 Л.С. Буква **О** з прикрасою, навколо напис.
 3.С. Імітація герба, нерозбірливий напис.

R⁷ - 40-80

№ 56 Л.С. Буква **С** з прикрасою, розташованою інакше, по краю нерозбірливий напис.
 3.С. Імітація герба, по краю нерозбірливий напис.

R⁷ - 40-80



№ 57 Л.С. Буква **С** з прикрасою, без обвідки, по краю нерозбірливий напис.
 3.С. Імітація герба, навколо нерозбірливий напис.

R⁷ - 40-80

№ 58 Л.С. Буква **С** з прикрасою в обвідки, по краю нерозбірливий напис.
 3.С. Імітація герба, нерозбірливий напис.

R⁷ - 40-80



№ 59 Л.С. Буква **С** в обвідці, в ній буква **О**, по краю нерозбірливий напис.

З.С. Імітація герба міста Рига, нерозбірливий напис.

R⁷ - 40-80

№ 60 Л.С. По центру буква **О**, в ній коло, по краю нерозбірливий напис.

З.С. Імітація герба, нерозбірливий напис.

R⁷ - 40-80



№ 61 Л.С. Буква **С**, по краю нерозбірливий напис.

З.С. Нерозбірливий герб і напис.

R⁸ - 50-100



№ 62 Л.С. Буква **С** з прикрасою по центру, по краю нерозбірливий напис.

З.С. Хрест в кільці в обвідці, по краю нерозбірливий напис.

R⁸ - 50-100

№ 63 Л.С. Букви **CR** по центру, по краю нерозбірливий напис.

З.С. Імітація герба міста Рига, по краю нерозбірливий напис.

R⁸ - 50-100

№ 64 Л.С. Букви **CR** по центру, по краю нерозбірливий напис.

З.С. Імітація герба міста Рига, по краю нерозбірливий напис.

R⁸ - 50-100

Імітація солідів Пруссії Георга Вільгельма 1624-1633 рр.

Мідь, d-15-18, 0,4-1 г



№ 65 Л.С. Букви **GM** по центру в обвідці,
по краю нерозбірливий напис.

З.С. Імітація герба Речі Посполитої, по краю нерозбірливий
напис.

У - 100-200

№ 66 Л.С. Буква **C** з крапок, в ній **П** з **X**,
по краю нерозбірливий напис.

З.С. Імітація герба Речі Посполитої, по краю нерозбірливий
напис.

R^s - 50-100



№ 67 Л.С. Букви **GW** по центру, по краю нерозбірливий напис.

З.С. Імітація герба міста Рига, по краю нерозбірливий напис.

R^s - 50-100

№ 68 Л.С. Букви **GW** по центру, по краю нерозбірливий напис.

З.С. Імітація герба міста Рига, по краю нерозбірливий напис.

R⁷ - 40-80



№ 69 Л.С. Букви **С**, в ній **Д**, по центру - **Σ**,
по краю нерозбірливий напис.

З.С. Імітація герба міста Рига, по краю нерозбірливий напис.
R⁸ - 50-100

ГΣ

№ 70 Л.С. Букви, **ГΣ** по центру, по краю нерозбірливий напис.
З.С. Імітація герба міста Рига, по краю нерозбірливий напис.

R⁷ - 40-80



№ 71 Л.С. Букви **С** **W** по центру, по краю нерозбірливий напис.
З.С. Імітація герба міста Рига, по краю нерозбірливий напис.

R⁷ - 40-80

С

№ 72 Л.С. Буква **С** по центру, по краю нерозбірливий напис.
З.С. Орел, по краю нерозбірливий напис.

R⁸ - 50-100

Невизначені імітації солідів



№ 73 Л.С. Імітація герба міста Рига в обвідці, по краю нерозбірливий
напис.

З.С. Імітація герба міста Рига в обвідці, по краю нерозбірливий
напис.

R⁸ - 50-100

№ 74 Л.С. Буква **2** в обвідці, по сторонах букви-(цифри).
 З.С. Імітація герба в обвідці, нерозбірливий напис.

R⁸ - 50-100



№ 75 Л.С. По центру коло в обвідці, зверху корона (?),
 по краю нерозбірливий напис.

З.С. По центру 2 кола в обвідці, по краю нерозбірливий напис.

R⁸ - 50-100

№ 76 Л.С. По центру полоси в обвідці, по краю нерозбірливий напис.

З.С. По центру полоси, по краю нерозбірливий напис.

R⁸ - 50-100

Імітація польських півгрошів періоду правління Сигізмунда III 1620-1627 рр.

Срібло (мідь), d-18-20, 0,7-1 г



№ 77 Л.С. Хрест на 2 рисках, між ними крапки, знизу 2 кола,
 по сторонах і в колах нерозбірливі цифри,
 по краю нерозбірливий напис.

З.С. Імітація герба Речі Посполитої, по краю нерозбірливий напис.

R⁸ - 100-200

№ 78 Л.С. Хрест на 2 рисках, знизу 3 кола, в яких нерозбірливі цифри,

схожі на **21**, по краю нерозбірливий напис.
 З.С. Імітація герба Речі Посполитої, по краю нерозбірливий
 напис.

R⁸ - 150-300



№ 79 Л.С. Хрест на шарі, навколо 3 кільця, в шарі буква **A**
і 2 крапки, по краю нерозбірливий напис.

З.С. Імітація герба Речі Посполитої, по краю нерозбірливий напис.
R⁸ - 150-300

№ 80 Л.С. Хрест на шарі, навколо 2 кільця, в шарі цифри **34**,
по краю нерозбірливий напис.

З.С. Імітація герба Речі Посполитої, нерозбірливий напис.
R⁸ - 150-300

**Імітація Ризьких солідів Карла XI (1660-1662 рр.)
періоду гетьманства Брюховецького
1660-1665 рр.**

Мідь, d-16, 0,6-0,7 г



№ 81 Л.С. Букви **CR** в обвідці, по краю нерозбірливий напис.

З.С. Імітація герба міста Рига, по краю нерозбірливий напис.
R⁸ - 50-100

Монети періоду гетьманства Петра Дорошенка (1666-1676 рр.)

Мідь, d-15-17, 0,7-1,6 г



№ 82 Л.С. Голова Яна Казимира - вправо, по колу напис

IOAN CAS REX, під головою імітація букв.

З.С. Вершник на коні з мечем у правій руці - вліво, по колу

імітація напису **SOLID MAG DVCLIT(LI)** та

дат **(1660-1666)**, під конем букви, схожі на **KL** -
Понад 15 варіантів штемпелів.

R⁵ - 10-30



№ 83 Л.С. Голова Яна Казимира - вправо, по колу напис

IOAN CAS REX, під головою імітація букв.

З.С. Вершник на коні з мечем у правій руці - вліво, по колу

імітація напису **SOLID MAG DVCLIT(LI)**

та дат **(1660-1666)**, під конем знак, схожий на птаха.
Понад 3 варіанти штемпелів.

R⁵ - 20-50

№ 84 Л.С. Голова Яна Казимира - вправо, по колу напис

IOAN CAS REX, під головою імітація букв.

З.С. Вершник на коні з мечем у правій руці - вліво, по колу

імітація напису **SOLID MAG DVCLIT(LI)**

та дат **(1660-1666)**, під конем два знаки, схожі на
птахів.

R⁸ - 40-100

№ 85 Л.С. Голова Яна Казимира - вправо, по колу напис

IOAN CAS REX, під головою імітація букв.

3.С. Вершник на коні з мечем у правій руці - вліво, по колу

імітація напису **SOLID MAG DVCLIT(LI)**

та дат **(1660-1666)**, під конем немає ні букв, ні знаків.

R⁷ - 30-70

№ 86 Л.С. Голова Яна Казимира - вправо, по колу напис

IOAN CAS REX, під головою імітація букв.

3.С. Вершник на коні з мечем у правій руці - вліво, по колу

імітація напису **SOLID MAG DVCLIT(LI)**

та дат **(1660-1666)**, під конем 3 кільця.

R⁸ - 40-100

№ 87 Л.С. Голова Яна Казимира - вправо, по колу напис

IOAN CAS REX, під головою імітація букв.

3.С. Вершник на коні з мечем у правій руці - вліво, по колу

імітація напису **SOLID MAG DVCLIT(LI)** та

дат **(1660-1666)**, під конем буква, схожа на **K**.

Понад 2 варіанти штемпелів.

R⁷ - 30-70

№ 88 Л.С. Голова Яна Казимира - вправо, по колу напис

IOAN CAS REX, під головою імітація букв.

3.С. Вершник на коні з мечем у правій руці - вліво, по колу

імітація напису **SOLID MAG DVCLIT(LI)** та

дат **(1660-1666)**, під конем **U**.

R⁸ - 40-100



№ 89 Л.С. Голова Яна Казимира - вправо, по колу напис

IOAN CAS REX, під головою імітація букв.

З.С. Вершник на коні з мечем у правій руці - вліво, по колу

імітація напису **SOLID MAG DVCLIT(LI)** та

дат **(1660-1666)**, під конем **Λ**.

R⁸ - 40-100

№ 90 Л.С. Голова Яна Казимира - вправо, по колу напис

IOAN CAS REX, під головою імітація букв.

З.С. Вершник на коні з мечем у правій руці - вліво, по колу

імітація напису **SOLID MAG DVCLIT(LI)** та

дат **(1660-1666)**, під конем букви, схожі на **9K**.

R⁸ - 40-100



№ 91 Л.С. Голова Яна Казимира - вправо, по колу напис

IOAN CAS REX, під головою імітація букв.

З.С. Вершник на коні з мечем у правій руці - вправо, по колу

імітація напису **SOLID MAG DVCLIT(LI)** та

дат **(1660-1666)**, під конем букви, схожі на **IH**.

У - 50-150

№ 92 Л.С. Голова Яна Казимира - вправо, по колу напис

IOAN CAS REX, під головою імітація букв.

3.С. Вершник на коні з мечем у правій руці - вліво, по колу

імітація напису **SOLID MAG DVCLIT(LI)**

та дат **(1660-1666)**, під конем знак, схожий на птаха.

R⁷ - 40-100

№ 93 Л.С. Голова Яна Казимира - вправо, по колу напис

IOAN CAS REX, під головою імітація букв.

3.С. Вершник на коні з мечем у правій руці - вліво, по колу

імітація напису **SOLID MAG DVCLIT(LI)** та

дат **(1660-1666)**, під конем букви **IP**.

R⁷ - 40-100

№ 94 Л.С. Голова Яна Казимира - вправо, по колу напис

IOAN CAS RX, під головою імітація букв.

3.С. Вершник на коні з мечем у правій руці - вліво, по колу

імітація напису **SOLID MAG DVCLIT(LI)** та

дат **(1660-1666)**, під конем знак, схожий на птаха.

Понад 3 варіанти штемпелів.

R⁶ - 20-50

№ 95 Л.С. Голова Яна Казимира - вправо, по колу напис

IOAN CAS RX, під головою імітація букв.

3.С. Вершник на коні з мечем у правій руці - вліво, по колу

імітація напису **SOLID MAG DVCLIT(LI)** та

дат **(1660-1666)**, під конем буква **I**.

R⁸ - 40-100

№ 96 Л.С. Голова Яна Казимира - вправо, по колу напис

IOAN CAS RX, під головою імітація букв.

3.С. Вершник на коні з мечем у правій руці - вліво, по колу

імітація напису **SOLID MAG DVCLIT(LI)** та

дат **(1660-1666)**, під конем буква **R**.

R⁸ - 40-100

№ 97 Л.С. Голова Яна Казимира - вправо, по колу напис

IOAN CSA RX, під головою імітація букв.

3.С. Вершник на коні з мечем у правій руці - вліво, по колу

імітація напису **SOLID MAG DVCLIT(LI)**

та дат **(1660-1666)**, під конем - **N6**.

R⁸ - 40-100

№ 98 Л.С. Голова Яна Казимира - вправо, по колу напис

IOAN CAS REX, під головою імітація букв.

3.С. Вершник на коні з мечем у правій руці - вліво, по колу

імітація напису **SOLID MAG DVCLIT(LI)** та

дат **(1660-1666)**, під конем немає букв.

R⁸ - 40-100

№ 99 Л.С. Голова Яна Казимира - вправо, по колу напис

IOAN CAS R, під головою 4 кільця.

3.С. Вершник на коні з мечем у правій руці - вліво, по колу

імітація напису **SOLID MAG DVCLIT(LI)** та

дат **(1660-1666)**, під конем буква **S**.

R⁸ - 40-100

№ 100 Л.С. Голова Яна Казимира - вправо, по колу напис

OAN CAS REX, під головою 4 кільця.

3.С. Вершник на коні з мечем у правій руці - вліво, по колу

імітація напису **SOLID MAG DVCLIT(LI)**

та дат **(1660-1666)**, під конем букви **K e**.

R⁸ - 40-100

№ 101 Л.С. Голова Яна Казимира - вправо, по колу напис

OAN CAS REX, під головою 4 кільця.

З.С. Вершник на коні з мечем у правій руці - вліво, по колу

імітація напису **SOLID MAG DVCLIT(LI)**

та дат **(1660-1666)**, під конем букви **HO**.

R⁷ - 30-80

№ 102 Л.С. Голова Яна Казимира - вправо, по колу напис

IOAN CAS RE.

З.С. Вершник на коні з мечем у правій руці - вліво, по колу

імітація напису **SOLID MAG DVCLIT(LI)**

та дат **(1660-1666)**, під конем знак, схожий на птаха.

R⁷ - 30-80

№ 103 Л.С. Голова Яна Казимира - вправо, по колу напис

IOAN CAS RE.

З.С. Вершник на коні з мечем у правій руці - вліво, по колу

імітація напису **SOLID MAG DVCLIT(LI)**

та дат **(1660-1666)**, під конем буква **X**.

R⁸ - 40-100

№ 104 Л.С. Голова Яна Казимира - вправо, по колу напис

IOAN CA REX.

З.С. Вершник на коні з мечем у правій руці - вліво, по колу

імітація напису **SOLID MAG DVCLIT(LI)**

та дат **(1660-1666)**, під конем знак, схожий на птаха.

R⁸ - 40-100

№ 105 Л.С. Голова Яна Казимира - вправо, по колу напис

IOAN CA REEX.

З.С. Вершник на коні з мечем у правій руці - вліво, по колу

імітація напису **SOLID MAG DVCLIT(LI)**

та дат **(1660-1666)**, під конем знак, схожий на птаха.

R⁸ - 40-100

№ 106 Л.С. Голова Яна Казимира - вправо, по колу напис

OAN CAS R.

З.С. Вершник на коні з мечем у правій руці - вліво, по колу

імітація напису **SOLID MAG DVCLIT(LI)**

та дат **(1660-1666)**, під конем буква, схожа на **H**.

R⁸ - 40-100

№ 107 Л.С. Голова Яна Казимира - вправо, по колу напис

IOAN CAS R

З.С. Вершник на коні з мечем у правій руці - вліво, по колу

імітація напису **SOLID MAG DVCLIT(LI)**

та дат **(1660-1666)**, під конем букви **L I** - **I**, ліворуч
дата **164**.

R⁸ - 40-100



№ 108 Л.С. Голова Яна Казимира - вправо, по колу напис

(IOAN) C2R · EX.

З.С. Вершник на коні з мечем у правій руці - вліво, по колу

імітація напису **SOLID MAG DVCLIT(LI)**

та дат **(1660-1666)**, під конем букви **K L** - **L**.

R⁸ - 40-100

№ 109 Л.С. Голова Яна Казимира - вправо, по колу нерозбірливий
напис.

З.С. Вершник на коні з мечем у правій руці - вліво, по колу

нерозбірливий напис, під конем знак **U**.

R⁷ - 30-80

№ 110 Л.С. Голова Яна Казимира - вправо, по колу нерозбірливий напис.

З.С. Вершник на коні з мечем у правій руці - вліво, по колу

нерозбірливий напис, під конем букви **NI**.

R⁸ - 40-100

№ 111 Л.С. Голова Яна Казимира - вправо, по колу нерозбірливий напис.

З.С. Вершник на коні з мечем у правій руці - вліво, по колу

нерозбірливий напис, під конем букви **S**.

R⁸ - 40-100

№ 112 Л.С. Голова Яна Казимира - вправо, по колу нерозбірливий напис.

З.С. Вершник на коні з мечем у правій руці - вліво, по колу нерозбірливий напис, під конем знак, схожий на букви

N - P.

R⁸ - 40-100



№ 113 Л.С. Голова Яна Казимира - вправо, по колу нерозбірливий напис.

З.С. Вершник на коні з мечем у правій руці - вліво, по колу

нерозбірливий напис, під конем буква **D**.

R⁸ - 40-100



№ 114 Л.С. Голова Яна Казимира - вправо, по колу нерозбірливий напис.

З.С. Вершник на коні з мечем у правій руці - вліво, по колу нерозбірливий напис, під конем немає ані букв, ані знаків.

Понад 5 варіантів штемпелів.

R⁶ - 20-50

№ 115 Л.С. Голова Яна Казимира - вправо, по колу нерозбірливий напис.

З.С. Вершник на коні з мечем у лівій руці - вліво, і меч позаду, по колу нерозбірливий напис.

R⁸ - 40-100

№ 116 Л.С. Голова Яна Казимира - вліво, по колу нерозбірливий напис.

З.С. Вершник на коні з мечем у лівій руці - вліво, і меч

позаду, по колу нерозбірливий напис, під конем буква ?.

У - 50-150

№ 117 Л.С. Голова Яна Казимира - вправо, по колу нерозбірливий напис.

З.С. Вершник на коні з мечем у правій руці - вліво, і меч

позаду, по колу нерозбірливий напис, під конем буква P.

R⁸ - 40-100

№ 118 Л.С. Голова Яна Казимира - вправо, по колу нерозбірливий напис.

З.С. Вершник на коні з мечем у правій руці - вліво, і меч позаду, по колу нерозбірливий напис, під конем буква

P.

R⁸ - 40-100

**Імітації солідів "ПОЛЬСЬКИХ" Яна Казимира
(1659-1667 рр.)**

Мідь, d-15-17, 0,7-2,0 г



№ 119 Л.С. Голова Яна Казимира - вправо, по колу напис.

IOAN CAS REX

З.С. Орел, по колу напис **LI MAG DVC LIT**, дата
1660.

R⁸ - 50-150

№ 120 Л.С. Голова Яна Казимира - вправо, по колу напис

IOAN CAS REX.

З.С. Орел, імітація напису **SOLID REG POLO(N)**,
дата **1660.**

Два варіанти штемпеля.

R⁶ - 30-70

№ 121 Л.С. Голова Яна Казимира - вправо, по колу напис

IOAN CAS RE.

З.С. Орел, імітація напису **SOLID REG POLO(N)**,
дата **1661.**

Два варіанти штемпеля.

R⁶ - 20-50

№ 122 Л.С. Голова Яна Казимира - вправо, по колу напис

IOAN CAS REX.

З.С. Орел, імітація напису **SOLID REG POLO(N)**,
дата **1661.**

Два варіанти штемпеля.

R⁷ - 30-80

№ 123 Л.С. Голова Яна Казимира - вправо, по колу напис

IOAN CAS REX.

З.С. Орел, імітація напису **SOLID REG POLO(N),**

дата **660.**

Два варіанти штемпеля.

R⁷ - 30-80

№ 124 Л.С. Голова Яна Казимира - вправо, по колу напис

IOAN CAS REX.

З.С. Орел, імітація напису **SOLID REG POLO(N),**

дата **662.**

R⁸ - 40-100

№ 125 Л.С. Голова Яна Казимира - вправо, по колу напис

IOAN CAS REX.

З.С. Орел, імітація напису **SOLID REG POLO(N),**

дата **66.**

Два варіанти штемпеля.

R⁶ - 20-50



№ 126 Л.С. Голова Яна Казимира - вправо, по колу напис

IOAN CAS REX..

З.С. Орел, імітація напису

SOLID REG POL(O, ON), дата **166.**

Сім варіантів штемпеля (три варіанти напису Л.С.)

R⁶ - 20-50

№ 127 Л.С. Голова Яна Казимира - вправо, по колу напис

IOAN CAS REX.

З.С. Орел, імітація напису

SOLID REG POL (O, ON), дата 1664.

Три варіанти штемпеля.

R⁷ - 30-80



№ 128 Л.С. Голова Яна Казимира - вправо, по колу напис

IOAN CAS REX.

З.С. Орел, імітація напису

SOLID REG POL (O, ON), дата 1665.

Два варіанти штемпеля.

R⁷ - 30-80



№ 129 Л.С. Голова Яна Казимира - вправо, по колу напис

IOAN CAS REX.

З.С. Орел, імітація напису

SOLID REG POL (O, ON), дата 1666.

Сім варіантів штемпеля.

R⁶ - 20-50

№ 130 Л.С. Голова Яна Казимира - вправо, по колу напис

IOAN CAS REX.

З.С. Орел, імітація напису

SOLID REG POL (O, ON), дата 101.

Три варіанти штемпеля.

R⁶ - 20-50

№ 131 Л.С. Голова Яна Казимира - вправо, по колу напис

IOAN CAS REX.

З.С. Орел, імітація напису

SOLID REG POL (O, ON), дата **113.**

R⁸ - 40-80

№ 132 Л.С. Голова Яна Казимира - вправо, по колу напис

IOAN CAS REX

З.С. Орел, імітація напису

SOLID REG POL (O, ON), дата **10000.**

R⁸ - 40-80



№ 133 Л.С. Голова Яна Казимира - вправо, по колу напис

IOAN CAS REX.

З.С. Орел, імітація напису

SOLID REG POL (O, ON), дата **0000.**

R⁸ - 40-80

№ 134 Л.С. Голова Яна Казимира - вправо, по колу напис

IOAN CAS REX.

З.С. Орел, імітація напису

SOLID REG POL (O, ON), дата **166X.**

R⁸ - 40-80

№ 135 Л.С. Голова Яна Казимира - вправо, по колу напис

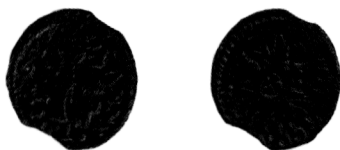
IOAN CAS REX, але з помилками
і пропусками.

З.С. Орел, імітація напису

SOLID REG POL (O, ON), нерозбірлива
дата.

Понад двадцять варіантів штемпелів.

R⁶ - 20-50



№ 136 Л.С. Голова Яна Казимира - вправо, по колу нерозбірливий напис.

З.С. Орел, нерозбірливі напис і дата.

Понад десять варіантів штемпелів.

R⁶ - 20-50



№ 137 Л.С. Голова Яна Казимира - вправо, по колу нерозбірливий напис.

З.С. Орел, імітація напису

SOLID REG POL (O, ON), нерозбірлива дата.

R⁶ - 20-50



№ 138 Л.С. Голова Яна Казимира - вліво, по колу нерозбірливий напис.

З.С. Орел, імітація напису

SOLID REG POL (O, ON), нерозбірлива дата.

R⁸ - 50-150



№ 139 Л.С. Вершник з мечем у руці, по колу нерозбірливий напис.

З.С. Орел, імітація напису

SOLID REG POL (O, ON), нерозбірлива дата.

У - 100-200

Імітація півгрошів Сигізмунда III Випуску 1622-1624 рр.

Срібло, d-19, 1,0 г



№ 140 Л.С. Хрест на 2 рисках, між якими крапки, знизу хреста

3 кола, в яких цифри **2 - 4**, по сторонах хреста дата
1 - 9, по краю напис

+MONENO (Ú) REG POLO+

З.С. Герб Речі Посполитої, зверху корона, по краю напис

SIGIS 3 PO  REX P · MOL ·

R⁸ - 200-500



№ 141 Л.С. Хрест на 2 рисках, між якими крапки, знизу хреста

3 кола, у яких цифри **S - 4**, по сторонах хреста дата
1 - 0, по краю напис

MONENO (:I:) R POLONO

З.С. Герб Речі Посполитої, зверху корона, по краю напис

SIGIS 3 DG  REX P MOL

R⁸ - 200-500



№ 142 Л.С. Хрест на 2 рисках, знизу хреста 3 кола, по сторонах

цифри **2 - 0**, в колах **2 - 4**, по краю напис
· IOSIQR · RN · RS · RIEL · DX.

З.С. Герб Речі Посполитої, зверху корона, по краю напис
SIGS&DGREXPMDL.

У - 300-700



№ 143 Л.С. Хрест на трьох шарах з двома рисками, між якими

крапки, по сторонах цифри **2 - 2**, в шарах **2 - 4**,
по краю напис

✱MONE ✱ NOVREG ✱ POLON ✱

З.С. Герб Речі Посполитої, зверху корона, по краю напис
SIGIS ✱ 3DG ✱ REXPMDL ✱

R⁸ - 200-500



№ 144 Л.С. Хрест на трьох шарах з двома рисками, між якими
крапки, по

сторонах цифри **2 - 2**, в шарах **2 - 4**, по краю напис
✱MONE ✱ NOV ✱ VREG ✱ POLON ✱

З.С. Герб Речі Посполитої, зверху корона, по краю напис
SIGIS ✱ 3 ✱ DG V REXPMDL ✱

R⁸ - 200-500



№ 145 Л.С. Хрест на трьох шарах з двома рисками, між якими крапки, по сторонах цифри **2 - 2**, в шарах **2 - 4**, по краю напис

• MONE • NO √ REG • POLO •

З.С. Герб Речі Посполитої, зверху корона, по краю напис **SIGIS · 3 · DG · √ REX ·**

R⁸ - 200-500



№ 146 Л.С. Хрест на трьох шарах з двома рисками, між якими крапки, по сторонах цифри **2 - 2**, в шарах **2 - 4**, по краю напис

· MONE · NO √ REG POLO ·

З.С. Герб Речі Посполитої, зверху корона, по краю напис **SIGIS 3 DG √ REX PMOL**

R⁸ - 200-500



№ 147 Л.С. Хрест на трьох шарах з двома рисками, між якими крапки, по сторонах цифри **2 - 2**, в шарах **2 - 4**,

по краю напис **MOIEN √ REG POLO**

З.С. Герб Речі Посполитої, зверху корона, по краю напис **SIGIS 3 DG √ CEX PMOL**

R⁸ - 200-500





№ 148 Л.С. Хрест на трьох шарах з двома рисками, між якими крапки, по сторонах цифри **2 - 2**, в шарах **2 - 4**,
 по краю напис **•МОИЕИО REG POLO•**

З.С. Герб Речі Посполитої, зверху корона, по краю напис **SIGIS 3 DG  REX PMDL**

R⁸ - 200-500



№ 149 Л.С. Хрест на трьох шарах з двома рисками, між якими крапки, під хрестом голова "осла" в щитку, по сторонах цифри **2 - 2**, в шарах **2 - 4**, по краю напис **MONI * NO  ... POIO**


З.С. Герб Речі Посполитої, зверху корона, по краю напис **SIGIS 3 DG  ...MDL**

У - 300-700



№ 150 Л.С. Хрест на трьох шарах з двома рисками, між якими крапки, під хрестом крапки, по сторонах цифри **2 - 2**, в шарах **2 - 4**, по краю напис

*** MONE * NO  REG * POLO ***

З.С. Герб Речі Посполитої, зверху корона, по краю напис **SIGIS 3 DG  REX PMDL**

R⁸ - 200-500



№ 151 Л.С. Хрест на трьох шарах з двома рисками, між якими крапки, під хрестом крапки, по сторонах цифри

2 - 2, в шарах **2 - 4**, по краю напис
***MONE *NO V REG *POLO ***

З.С. Герб Речі Посполитої, зверху корона, по краю напис

·SIGIS · 3 DG V REX P MDL

R⁸ - 200-500



№ 152 Л.С. Хрест на трьох шарах з двома рисками, між якими крапки, під хрестом крапки, по сторонах цифри

ε - 4, в шарах **5 - 4**, по краю напис
MONE NOCUR · EC · POLO ··

З.С. Герб Речі Посполитої, зверху корона, по краю напис

... IDG · V REX · P MDI

У - 300-700



№ 153 Л.С. Хрест на трьох шарах з двома рисками, між якими крапки, під хрестом крапки, по сторонах хреста цифри

2 - 4, в шарах цифри **2 - 4**, по краю напис
MONE NO V REG POLO

З.С. Герб Речі Посполитої, зверху корона, по краю напис

SIGIS 3 DG V REX MDL

R⁸ - 200-500



№ 154 Л.С. Хрест на трьох шарах з двома рисками, між якими крапки, під хрестом крапки, по сторонах хреста цифри

2 - 4, в шарах цифри **2 - 4**, по краю напис
***MONE NO (C) REG POIID ***

З.С. Герб Речі Посполитої, зверху корона, по краю напис

SIGIS3DG (3) REX · P · M · DL

R⁸ - 70-200



№ 155 Л.С. Хрест на трьох шарах з двома рисками, між якими крапки, під хрестом крапки, по сторонах хреста цифри

2 - 3, в шарах цифри **2 - 4**, по краю напис
MONE · NO (C) REG POIID

З.С. Герб Речі Посполитої, зверху корона, по краю напис

S(GS3DG (3) REXPMDI

R⁸ - 200-500

Імітація трояків Сигізмунда III (1618-1624 рр.)

Срібло, d-21, 2,0-2,2 г



№ 156 Л.С. Портрет Сигізмунда III вправо, напис

SIG · III · PG · REX · POL · M · DL ·

Зверху **· III ·**

, орел, вершник, герб, по краю напис
GROSARGE TRIPREGNIPOLONI · J ·

R⁸ - 200-500

№ 157 Л.С. Портрет Сигізмунда III вправо, напис

SIGISIIDG · REX · POL MPL ·

Зверху **· III ·**

, орел, вершник, герб, по краю напис
1622 CROSARGE TRIP · REGNIPOLONI · J ·

R⁸ - 200-500

Імітації шостаків (шестигрошовиків) Яна Казимира (1660-1670 рр.)

Срібло, d-25-26, 2,5-3,0 г

№ 157^A Л.С. Портрет Яна Казимира вправо, навколо напис

IOAN · CASLFDGPOLSVE ·

З.С. Герб Речі Посполитої, навколо напис

CROS : ARGE SECS · REG : POL 1661

R⁸ - 300-700

№ 157^B Л.С. Портрет Яна Казимира вправо, навколо напис

IOAN * C * A * SIMDG * R * E * G POL * N OO

З.С. Герб Речі Посполитої, навколо напис

CROS * A * RGSX * REG * POLON 1669

У - 500-1000

(Відомі роки 1670, 1671, 1665 - ?)

Імітація ортів Сигізмунда III (1621-1624 рр.)

Срібло, d-30, 6,0 г

№ 158 Л.С. Портрет Сигізмунда III вправо з державою і мечем, напис

SIGIS · III DG REX POL M · D · LI ·

З.С. Герб Речі Посполитої, над ним корона, по сторонах герба

цифри **1 - 20**, напис

SAMLIVNELNSVRCGOVANOHRR.

У - 300-1000

Імітація російських копійок-"чешушок" Петра I періоду гетьманства Івана Мазепи (1697-1709 рр.)

(вказані помилки в зображеннях монет)

Срібло, d-8-12, 0,2-0,3 г



№ 159 Л.С. Напис ... **ЕЃГЪЕ**

З.С. Вершник вправо.

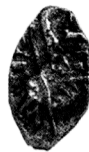
R⁸ - 50-100

№ 160 Л.С. Напис ... **ІКІА**

З.С. Вершник, під ним дата



У - 100-200



№ 161 Л.С. Напис.

З.С. Вершник, під ним букви **СХІ**.

У - 100-200

№ 162 Л.С. Напис.

З.С. Імітація вершника.

R⁸ - 50-100



№ 163 Л.С. Напис ... **РЗ М / АІЧЬ**.

З.С. Вершник, під ним - **ШК**.

У - 100-200

№ 164 Л.С. Напис ... **ЕЗИЕЬ**

З.С. Вершник.

R⁸ - 50-100



№ 165 Л.С. Напис ... **ΙΕΘΝЧ**

З.С. Вершник, під ним - **РС**.

У - 100-200

№ 166 Л.С. Напис ... **ΙΚΙΚ**

З.С. Вершник, під ним - **ΑΙΩ**.

У - 100-200



№ 167 Л.С. Напис ... **КHK**
З.С. Вершник.

R⁸ - 50-100

№ 168 Л.С. Напис ... **ЪП □/IKPK/ПPE/**.
З.С. Вершник.

R⁸ - 50-100



№ 169 Л.С. Напис.

З.С. Вершник, під ним - **АУН**.

У - 100-200

№ 170 Л.С. Напис ... **KINKN**
З.С. Вершник.

R⁸ - 50-100



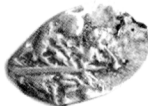
№ 171 Л.С. Напис ... **ILΠEM**
З.С. Вершник, під ним - **OC**.

У - 100-200

№ 172 Л.С. Напис.

З.С. Вершник, нога коня упирається в дату **АУВ**.

R⁸ - 50-100



№ 173 Л.С. Напис ... **ЕЗГЪ/РИЧЪ/ЛПР** ...
З.С. Вершник.

R⁸ - 50-100

№ 174 Л.С. Напис.
З.С. Вершник, під ним **азҮ**.

У - 100-200

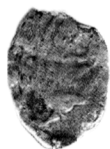


№ 175 Л.С. Напис.
З.С. Вершник вліво.

У - 100-200

№ 176 Л.С. Напис ... **АЛЕ>Е** ...
З.С. Вершник, за ним дві крапки.

R⁸ - 50-100



№ 177 Л.С. Напис ... **НІМ/ПЕТ□/Е□Н.**
З.С. Вершник, під ним **М**.

У - 100-200

№ 178 Л.С. Напис ... **ЕПЕПРЪ**
З.С. Вершник.

R⁸ - 50-100



№ 179 Л.С. Напис ... **ΕΠΡΓ/ΛΕΙΝΩ** ...

З.С. Вершник, під ним **Υ**.

R^s - 50-100

№ 180 Л.С. Напис ... **ΙΔΚΙΧ/ΗΥΨ**.

З.С. Вершник.

Υ - 100-200



№ 181 Л.С. Напис ... **ΡΙΘ** ...

З.С. Вершник.

R^s - 50-100

№ 182 Л.С. Напис ... **ΕΠΕ/ΕΖΙΕ/ΙΕΑ** ...

З.С. Вершник.

R^s - 50-100

Імітація російських "полушок" Петра I
зразка 1718-1722 рр.

Період гетьманства Данила Апостола
(1727-1734 рр.)

1718 р.

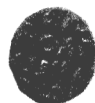
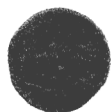
Мідь, d-12-15, 0,4-1,3 г.

№ 183 Л.С. **(ВРП) ПЛОУАКШ 81Г1**

З.С. Орел зі скіпетром у правій лапі.

У - 100-300

1719 р.



№ 184 Л.С. **ВРП ПОЛУШКА ТΘΙ.**

З.С. Орел, під ним **Δ**.

R⁸ - 50-100

№ 185 Л.С. **ВРП ПОЛУШКА ТΘΙ.**

З.С. Орел без скіпетра і держави.

R⁸ - 50-100

№ 186 Л.С. **ВРП ПОЛУШКА АΥΘ.**

З.С. Орел зі скіпетром і державою.

R⁷ - 30-80

№ 187 Л.С. **ВРП ПОЛУШКА 1719.**

З.С. Орел з трьома коронами без хрестів.

R⁸ - 50-100

№ 188 Л.С. **ВРП ПОЛУШКА АΥΘΙ.**

З.С. Орел, під ним - **НД**.

R⁸ - 50-100

№ 189 Л.С. **ВРП ПОЛУШКА АΥΘ.**

З.С. Орел.

R⁸ - 50-100

№ 190 Л.С. **(ВРП) ПОЛУШКА АѠѠ.**

З.С. Орел, під ним - **НД.**

R⁷ - 30-80

№ 191 Л.С. **ВРП ПОЛУШКА АҮѠІ.**

З.С. Орел.

R⁸ - 50-100

1720 р.



№ 192 Л.С. **ВРП ПОЛУШКА 1720.**

З.С. Орел з трьома коронами.

R⁵ - 10-30

№ 193 Л.С. **ВР-П ПОЛУШКА 1720.**

З.С. Орел з трьома коронами.

R⁷ - 30-80

№ 194 Л.С. **ВРП ПОЛУШКА 172.**

З.С. Орел з двома коронами.

R⁸ - 50-100

№ 195 Л.С. **ВРП ПОЛУШКА 1720.**

З.С. Орел з однією короною над головами.

R⁶ - 20-50

№ 196 Л.С. **ВРП ПОЛУШКА 1720.**

З.С. Орел.

R⁷ - 30-80

№ 197 Л.С. **(ВРП) ПОЛУ:АКШ 02Г1**

З.С. Орел.

R⁷ - 30-80

№ 198 Л.С. **(ВРП) ПОЛУШКА - 1720**

З.С. Орел з трьома коронами над головами, скіпетр справа, держава зліва.

R⁸ - 50-100

№ 199 Л.С. **ВРП ПОЛУШКА 1720.**

З.С. Орел з однією короною над головою, держава справа,

скіпетр зліва, по сторонах хвоста орла букви

НД

R⁸ - 50-100

№ 200 Л.С. **ВРП ПОЛУШКА 17К.**

З.С. Орел з двома коронами над головою, без букв.

У - 100-300



№ 201 Л.С. **ПЧВ ОЛОП/ЛКШ/7W1.**

З.С. Орел з короною над головами, без букв.

У - 100-300

№ 202 Л.С. **ВЧ/ОЛУ/ЛУШ/20.**

З.С. Орел без корон.

У - 100-300

№ 203 Л.С. **ВРП ПОЛУШКА АWK.**

З.С. Орел з трьома коронами над головами.

R⁶ - 20-50



№ 204 Л.С. **ВРП ПОЛУШКА KWA.**

З.С. Орел з трьома коронами над головами.

У - 100-300

№ 205 Л.С. **ВРП ПОЛУШКА АWK.**

З.С. Орел, держава ліворуч.

R⁸ - 50-100

№ 206 Л.С. **ВРП ПОЛУШКА АWK.**

З.С. Орел, держава ліворуч, по сторонах хвоста орла букви.

R⁸ - 50-100

№ 207 Л.С. **ВРП ПОЛУШКА АWK**, але крапка
по центру.

З.С. Орел з трьома коронами над головами.

R⁸ - 50-100

1721 р

№ 208 Л.С. **(ВРП) ОЛІ/ШЖЛ 721**

З.С. Орел.

R⁸ - 50-100

№ 209 Л.С. **ВРП ПОЛУШКА ЎЖА**, але крапка
по центру.

З.С. Орел з трьома коронами над головами.

У - 100-300

№ 210 Л.С. **ВРП ПОЛУШКА 1721.**

З.С. Орел з однією короною над головами.

R⁶ - 20-50

№ 211 Л.С. **ВРП ПОЛУШКА 1721.**

З.С. Орел з однією короною над головами.

R⁷ - 30-80

№ 212 Л.С. **ВРП ПОЛУШКА 1721**

З.С. Орел з трьома коронами над головами.

R⁶ - 20-50

№ 213 Л.С. **ВРП ПОЛУШКА 1721.**

З.С. Орел з трьома коронами над головами, праворуч скіпетр.

У - 100-300

№ 214 Л.С. **ВРП ПОЛУШКА 12Г1.**

З.С. Орел.

У - 100-300

1722 р.



№ 215 Л.С. **ВРП ПОЛУШКА 1722.**

З.С. Орел з трьома коронами над головами.

R⁸ - 50-100

№ 216 Л.С. **ВРП ПОЛУШКА 1722.**

З.С. Орел з трьома коронами над головами, під орлом букви

НД

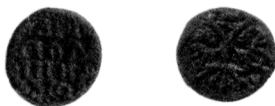
У - 100-300

№ 217 Л.С. **ВРП ПОЛУШКА 1722.**

З.С. Орел.

R⁷ - 30-80

1727 р.



№ 218 Л.С. **ВРП ПОЛУШКА А 727.**
З.С. Орел.

У - 100-300

1711 р.



№ 219 Л.С. **ВРП ПОЛУШКА 1711.**
З.С. Орел з трьома коронами над головами.

R⁶ - 20-50

№ 220 Л.С. **ВРП ПОЛУШКА 1711.**
З.С. Орел з трьома коронами над головами, по сторонах

хвоста орла букви **НД.**

R⁶ - 20-50

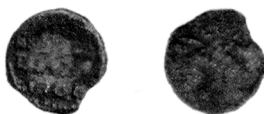
170 р.



№ 221 Л.С. **(В)НП ПОЛУШКА 170.**
З.С. Орел.

У - 100-300

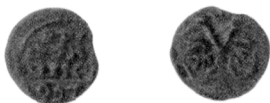
1700 р.



№ 222 Л.С. **(ВРП) ПОЛУШКА 1700.**
З.С. Орел з трьома коронами над головами.

У - 100-300

021 р.



№ 223 Л.С. **ВРП ПОЛУШКА 021.**

З.С. Орел з трьома коронами над головами.

У - 100-300

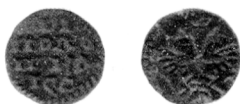
1220 р.

№ 224 Л.С. **(ВРП) ПОЛУШКА 1220.**

З.С. Орел.

У - 100-300

100 р.

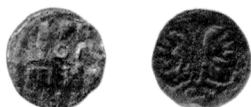


№ 225 Л.С. **ВРП ПОЛУШКА 100.**

З.С. Орел.

У - 100-300

111 р.

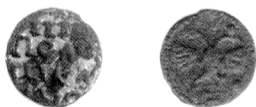


№ 226 Л.С. **ВРП ПОЛУПІА 111.**

З.С. Орел.

У - 100-300

1210 р.



№ 227 Л.С. **III ПОЛУШИА 1S10.**
З.С. Орел.

У - 100-300

Нерозбірливий рік



№ 228 Л.С. **ВРП ПОЛУШКА НДІ.**
З.С. Орел з трьома коронами над головами.

У - 100-300

№ 229 Л.С. **ВРП ПОЛУШКА ЧРР.**
З.С. Орел.

У - 100-300

№ 230 Л.С. **ПВР ОВАІІЬСҮ.**
З.С. Орел.

У - 100-300

№ 231 Л.С. **ПР ОПОЛОАКШ.**
З.С. Орел.

У - 100-300

№ 232 Л.С. **ВРП ПОЛУШКА К-Х.**
З.С. Орел.

У - 100-300

Імітація російських копійок Петра I зразка 1704-1718 рр.

Бронза, литво, d-25-26, 6,0-9,0 г



№ 233	1705 р.	МД	R ⁷ - 20-50
№ 234	1706 р.	МД	R ⁷ - 20-50
№ 235	1707 р.	МД	R ⁷ - 20-50
№ 236	1708 р.	МД	R ⁷ - 20-50
№ 237	1710 р.	БК	R ⁸ - 30-80
№ 238	1711 р.	БК	R ⁷ - 20-50
№ 239	1713 р.	МД	R ⁷ - 20-50
№ 240	1713 р., без букв.		R ⁸ - 30-80
(Можливі інші роки)			

Мідь, чекан, d-?, 6,0-6,5 г.



№ 241 1710 р.

МД

У - 200-500

**Імітація російських п'ятаків
зразка 1723-1730 рр.**



Мідь, d-28-33, 11-19 г

№ 242 1726 р.

НД

R⁷ - 50-100

№ 243 1727 р.

МД

R⁷ - 50-100

№ 244 1728 р.

КД

R⁸ - 100-300

№ 245 1721 р.

МД

R⁸ - 100-300

№ 246 1730 р.

МД

R⁷ - 100-200

№ 247 1730 р.

НД

R⁷ - 100-200

(Можливі інші роки та варіанти букв).

Нерозбірливий рік

Мідь, d-30-31, 15-18 г



№ 248 Л.С.

КЪПОКЪПАП/16 ООЛОДА

З.С. Орел, по сторонах хвоста буквы

НЛ

У - 300-500

Імітація російських денгів Анни Іванівни зразка 1730 р.



Мідь, чекан, d-24-25, 5,5 г

№ 249 1733 р.

У - 100-300

Імітація російських 4 копійок Петра III зразка 1762 р.

Мідь, чекан, d-33, 21,5 г



№ 250 1762 р.

У - 300-1000

Імітація грошів Августа III 1752-1755 рр.

Мідь, чекан, d-20, 2,6 г.



№ 251 Л.С. Стилiзований портрет, нерiвний напис.

AVGVSIII REX POL

З.С. Герб, зверху лiтери **GSSAXI7**

У - 100-300

Зміст

Вступ	3
Характеристика каталогу	5
Монети XV ст.	6
Монети XVI ст. Період діяльності Євстрафія Дашкевича	9
Монети XVII ст. Період гетьманства Богдана Хмельницького	11
Монети XVII ст. Період гетьманства Петра Дорошенка	25
Монети XVIII ст. Період гетьманства Івана Мазепи	46
Монети XVIII ст. Період гетьманства Данила Апостола	51
Монети середини XVIII ст.	60

Використана література

1. Зварич В.Р. Нумізматичний словник. - Львів, 1972.
2. Котляр Н.Ф. О технике чеканки монет в Червонной Руси XIV-XV вв. Труды Государственного Эрмитажа, т. IX-3. - Ленинград, 1967.
3. Котляр Н.Ф. Грошовий обіг на території України доби феодалізму. - Київ, 1971.
4. Котляр Н.Ф. Кладоискательство и нумизматика. - Киев, 1974.
5. Котляр Н.Ф. Нариси з історії обігу і лічби монет на Україні XIV-XVIII ст. - Київ, 1981.
6. Руденко А.Д. Киевский клад западноевропейских монет первой половины XVII в. // Нумизматика и сфрагистика, т. I. - Киев, 1963.
7. Рябцевич В.К. Монеты первой половины XVII в. в кладах Белоруссии и соседних районов // Нумизматика и эпиграфика, т. VI. - Москва, 1963.
8. Рябцевич В.К. Монетные клады XVII в. 1-й четверти XVIII в. на территории Чернигово-Северной земли и Восточной Белоруссии // Нумизматика и сфрагистика, т. I. - Киев, 1963.
9. Рябцевич В.К. О чем рассказывают монеты. - Минск, 1978.
10. Нечитайло В.В. Мини-каталог польско-литовских и российских монет. - К., 1999 г.

Назва, концепція та зміст каталогу є інтелектуальною власністю автора-упорядника.

УДК 93(42)(477)
ББК 63.3(4УКР)я2
Н59

© Автор-упорядник каталогу - Нечитайло В.В.

Контакти: 050-633-81-86

Директор проекту - Зелик С.М., член Національної спілки журналістів України

Контакти: 063-842-48-37, 067-449-22-65; e-mail: knutd@publish.org.ua

Макетування і комп'ютерна верстка - Бобко А.М.



- Київ -
2011